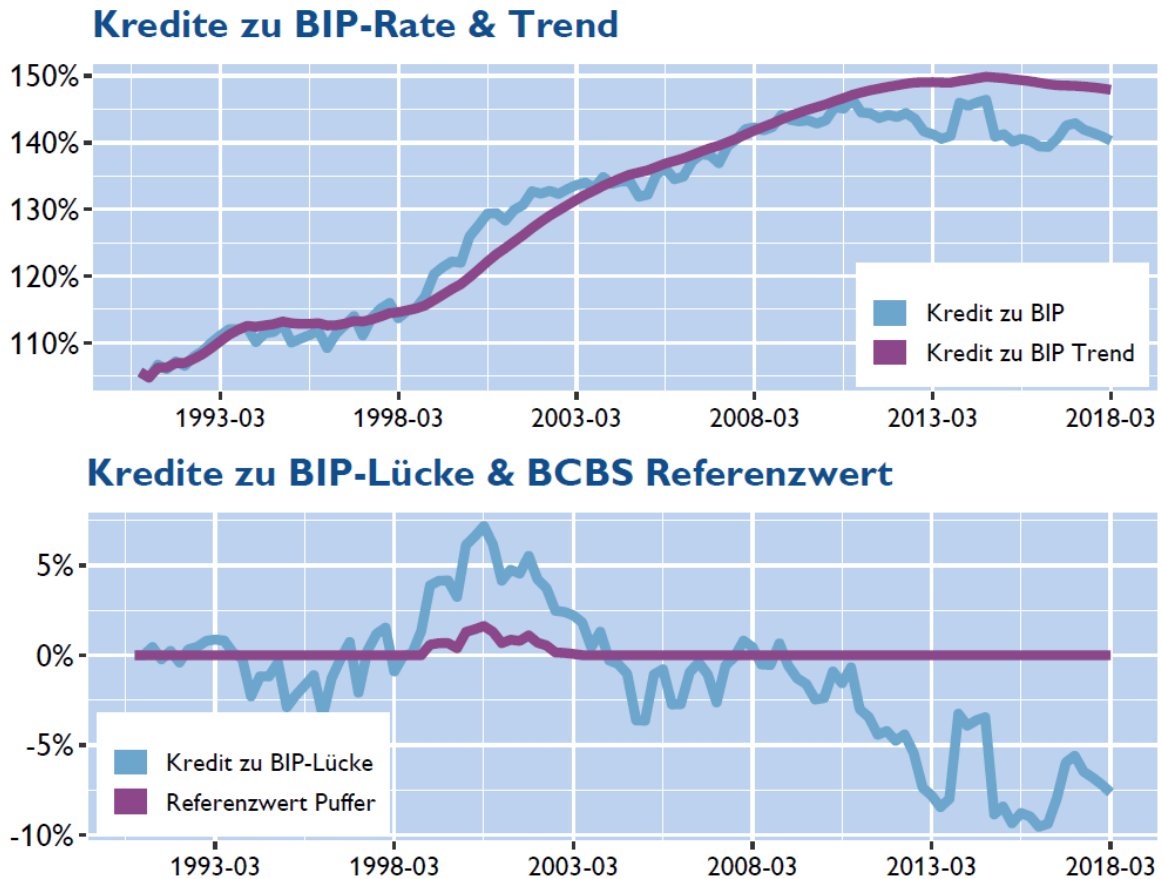


Grafik 1: Verlauf Kredit/BIP-Lücke

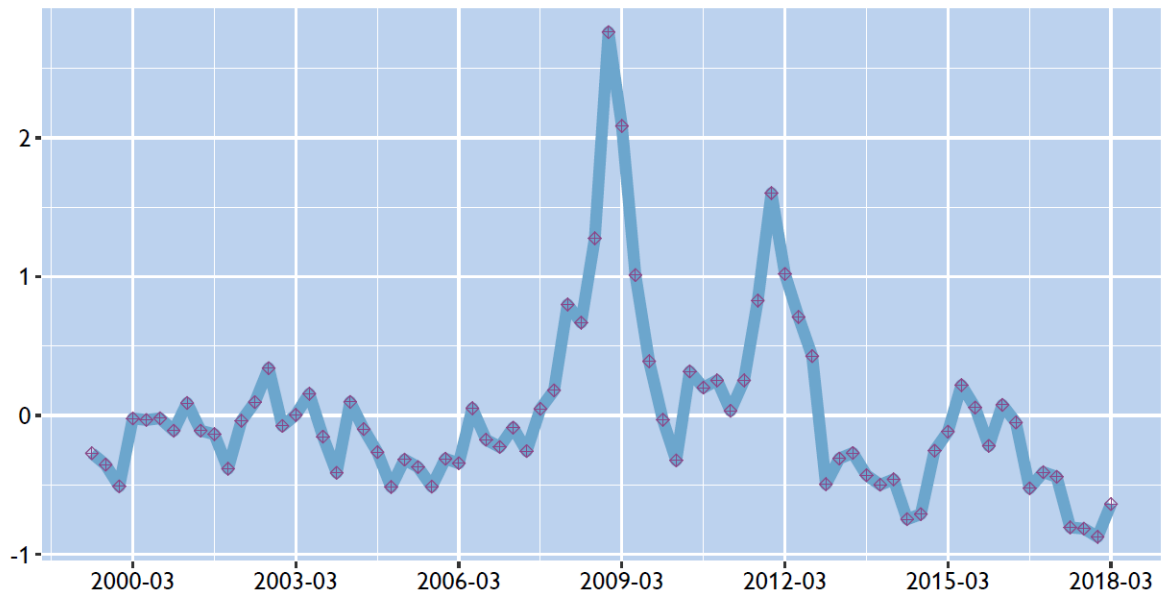


Quelle: OeNB.

Erläuterung: Die Kredit/BIP-Lücke (blaue Linie, untere Grafik) wird als Differenz des Kredit/BIP-Verhältnisses (blaue Linie, obere Grafik) und des Kredit/BIP-Trends (violette Linie, obere Grafik) berechnet. Eine positive Lücke zeigt an, dass das aktuelle Kredit/BIP-Verhältnis über dem Trend liegt und deutet laut BCBS-Methodik ein exzessives Kreditwachstum an. Basierend auf der Lücke ergibt sich nach BCBS-Methodik ein Referenzwert des Puffers (violette Linie, untere Grafik), der zusammen mit weiteren quantitativen und qualitativen Informationen zum Vorschlag zur AZKP-Pufferhöhe beiträgt.

Grafik 2: Verlauf Austrian Financial Stress Indicator

Austrian Financial Stress Indicator



Source: OeNB.

Erläuterung: Der Austrian Financial Stress Indicator (AFSI) ist ein Finanzmarktstressindikator für Österreich, der adverse Entwicklungen am Aktienmarkt, am Sekundärmarkt für Staatsanleihen und am Geldmarkt berücksichtigt und in einem Index kombiniert. Hohe Werte des AFSI signalisieren Zeiten erhöhter Instabilität.