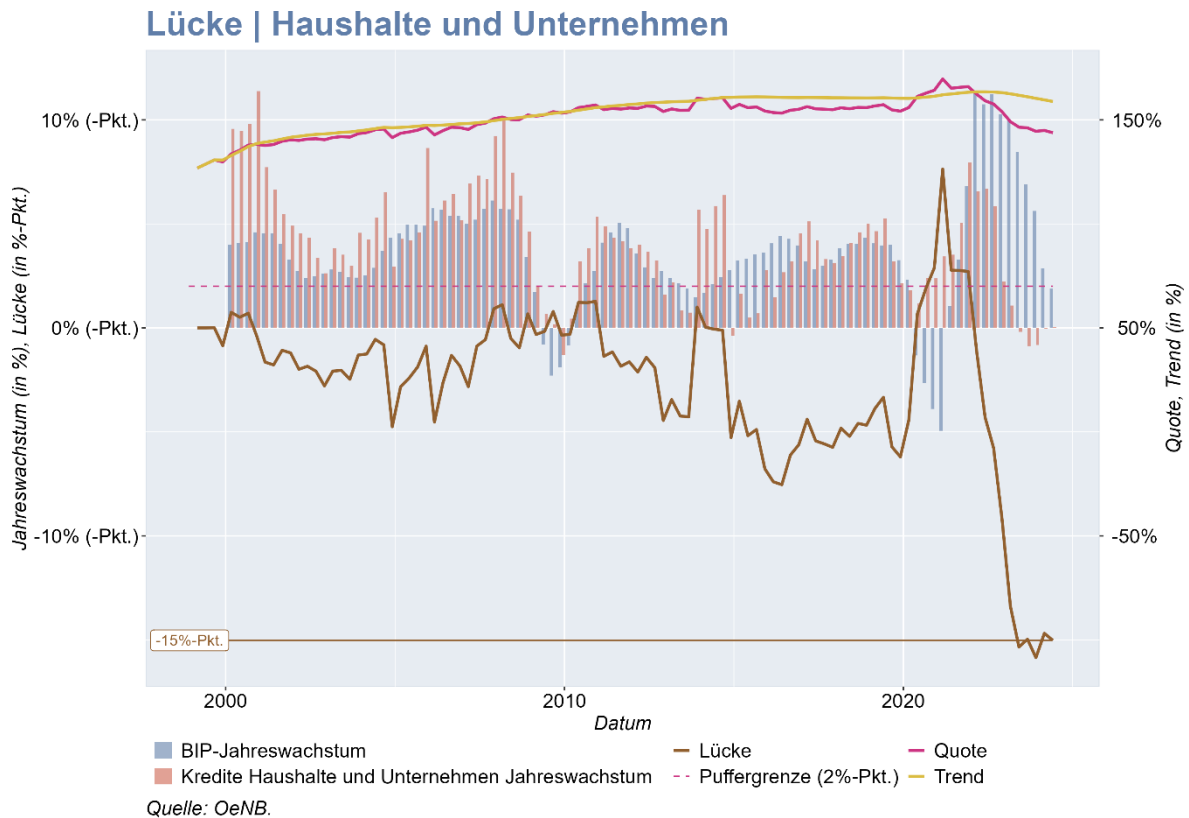


## Indikatoren zum Antizyklischen Kapitalpuffers (FMSG/6/2024)

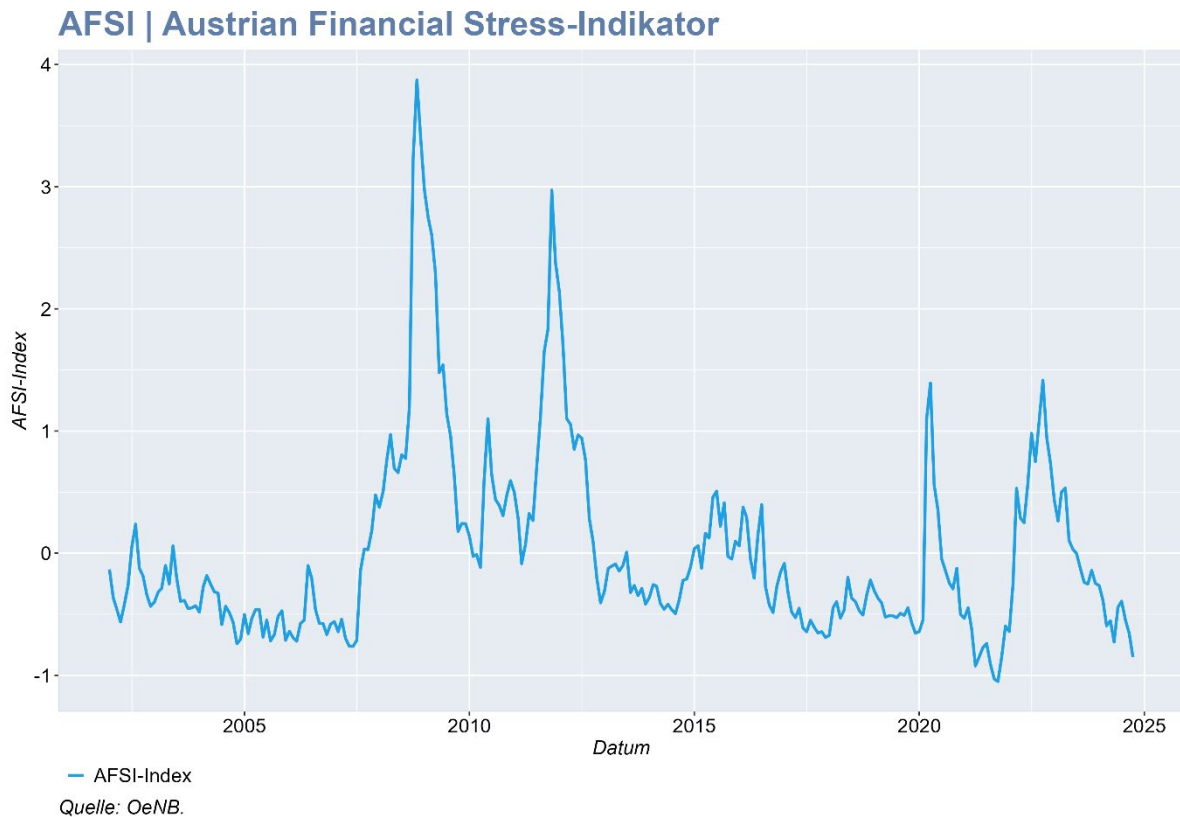
43. Sitzung, 2. Dezember 2024

Grafik 1: Verlauf Kredit/BIP-Lücke



Erläuterung: Die Kredit-BIP-Lücke (braune Linie) wird als Differenz des Kredit-BIP-Verhältnisses (rote Linie) und des Kredit-BIP-Trends (gelbe Linie) berechnet. Eine positive Lücke zeigt an, dass das aktuelle Kredit-BIP-Verhältnis über dem Trend liegt und deutet laut BCBS-Methodik ein exzessives Kreditwachstum an. Nach der BCBS-Methodik ist ein Referenzwert des Puffers in Höhe von 2 Prozentpunkten (rot-strichlierte Linie, Puffergrenze) definiert, dessen Überschreitung gemeinsam mit weiteren quantitativen und qualitativen Informationen die Aktivierung eines AZKP in entsprechender Höhe nahelegt. Die Balken zeigen das jährliche Wachstum des BIP und des Kreditaggregats.

Grafik 2: Verlauf Austrian Financial Stress-Indikator



Erläuterung: Der Austrian Financial Stress-Indikator (AFSI) ist ein Finanzmarktstressindikator für Österreich, der adverse Entwicklungen am Aktienmarkt, am Sekundärmarkt für Staatsanleihen und am Geldmarkt berücksichtigt und in einem Index kombiniert. Hohe Werte des AFSI signalisieren Zeiten erhöhter Instabilität, niedrige Werte weisen auf Risiken aus Fehlbepreisungen hin.